

WOORITECH

WT

# 집진기 일체형 스마트 정제기



WT 우리테크

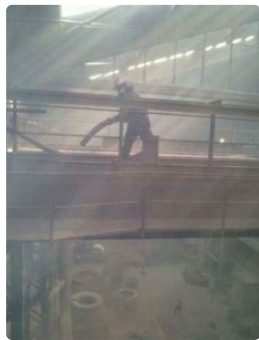
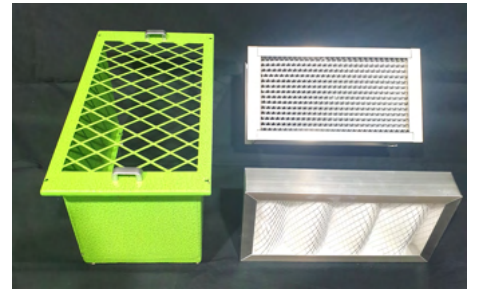
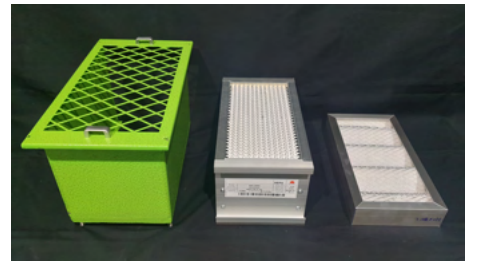
## 제품의 특징

사업장에서 다량 사용하고 있는 금속가공유(수용성절삭유, 비수용성)에서 발생하고 있는 오일 미스트와 미세먼지를 스마트하게 제거합니다.

근로자의 두통 및 현기증과 호흡기 질환으로 인한 폐렴 등의 예방과 환기부족으로 인한 질식 재해 예방에 획기적인 장비입니다.

분진이나 미세먼지 오염정도를 실시간으로 감지하여 즉각 제거하며 필요한 곳에 이동 포집(집진)하여 집진기능 효과적입니다.

산업부 온실가스배출 저감사업 2018, 2019, 2020선정 제품 (WMA-500시리즈)



- 절삭탱크내부에 사용하고 남은 오일을 원천 제거하여 미스트 발생을 최소화합니다. 또한 공장환경 개선효과, 절삭유 품질 유지효과를 보실 수 있습니다.
- 냄새 및 박테리아균 비활성화로 질식 사고를 예방합니다.
- 오일미스트 사전차단으로 칩 분진 및 유증기 발생을 줄여주며, 일부 발생된 미스트를 스마트센싱으로 즉시 제거합니다.

## 제품의 구성

### < 집진기 일체형 스마트 정제기 >

● 정면



● 측면



● 전면부 패널



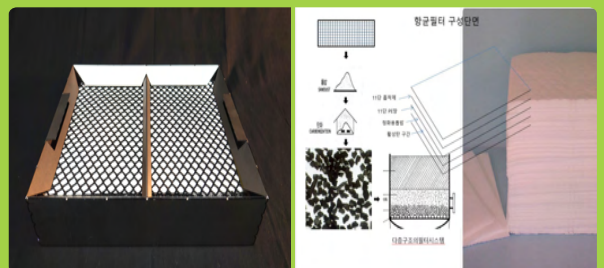
● UV램프로 미생물과 박테리아균 비활성화



● 유수분리로 인해 오일미스트 원천 제거



● 냄새제거에 용이한 가공된 활성탄으로 심한 냄새제거





## 우리테크 기계설비 특징

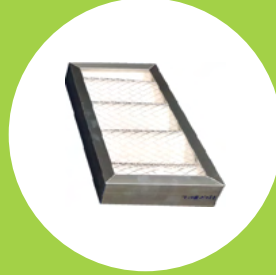
- 기계설비에서 원천적인 오일을 제거하여 오일미스트 최소화로 환기 및 국소배기의 부담이 적음
- 작업자 근거리 밀착형 국소배기장치로 밀폐 공간에서도 국소배기 및 환기시설 효과 극대화
- 미세칩과 각종 이물질과 부유물제거로 분진발생방지
- 이동형으로 장비로 기계설비의 수리보수 및 청소 용이
- 금속가공상 발생할 수 있는 유해물질 사전 억제 및 차단
- 근로자의 안전 및 건강 확보 : 작업장에서 발생하는 다양한 형태의 오염물질을 효과적으로 차단
- 집진기 일체형으로 절삭유 정제기의 컨트롤러를 통하여 품량과 작업을 유기적으로 작동합니다.



사이클론 필터



헤파필터



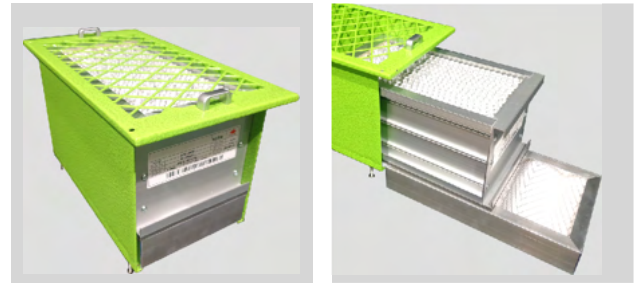
항균필터

3중필터방식으로  
오일미스트, 미세먼지,  
분진을 완벽하게 제거합니다.

## ! 스마트 오일미스트 제거기가 꼭 필요한 이유



겨울철 밀폐된 공간에서 환기 없이 지속적인 작업으로 높아진 미세분진을, 개인 호흡기로 흡입 하게되어 개인건강에 취약한 부분을 개선할 수 있습니다.



청소나 교환 없이 사용되는 절삭유가 부패하여 심한악취가 발생하고 만성질환이나 두통 등을 유발하여 건강에 해로울 수 있습니다.(집진필터)



- 기계설비내부에서 발생된 오일미스트를 기계설비내에서 제거함으로 피부접촉이 안되어 알레르기 사전예방
  - 오일미스트가 발생하자마자 제거되어 눈에 심한 자극 예방
  - 기계설비 내부에서 냄새가 제거되어 호흡기 질환인 폐 질환 예방
  - 냄새를 사전 제거하여 현기증 및 두통예방
  - 밀폐된 기계에서 냄새 및 박테리아균이 비활성되어 질식재해 예방
  - 오일미스트 사전 차단으로 별도의 배기 및 흡기팬이 필요없어 소음 억제

## 제품의 장점

### ● 사업장 안전사고예방에 도움이 됩니다.

- 가공된 금속가공유가 공기 및 바닥에 직접 노출이 되지 않아 공기오염 방지
- 물기가 바닥에 흐르지 않아 넘어짐 사고 방지
- 완벽한 유수분리로 금속가공유를 재활용하고, 현장 내 별도의 용기 설치 필요 없이 정리정돈
- 이동식으로 장소를 임의로 이동하여 안전통로 확보
- 냄새 및 오일 미스트 제거로 특수검진 및 작업환경 개선
- 정비보수 시 필터 및 램프 교체만 함으로 끼임 등의 안전사고 예방
- 스마트한 구조로 청소가 용이해, 청결하고 쾌적한 작업장 조성
- MSDS에서 요구한 유해물질 발생 억제로 개인질병사고 예방
- 환기 및 배기장치가 미흡한 밀폐된 작업현장에서도 사용가능하여 안전사고 예방
- 부속설비가 없어 덕트 내 이물질 퇴적 등이 없어 화재 방지 및 청소효율 증가
- 별도의 방진마스크 등을 착용하지 않아도 개인건강 유지 (필요 시 방진마스크 착용 권장)



### ● 건강장해 예방조치

- 작업장의 충분한 환기 실시 (필요 시 국소배기시설 설치)
- 근로자는 특수건강진단 및 작업환경 실시
- 작업장 내 MSDS 게시 및 비치와 경고표시 부착
- 방진마스크 및 보안경 등 개인안전보호구를 착용



## 취급 주의사항

### ● 금속가공유 취급 응급조치 요령

- 눈에 들어갔을 때 : 흐르는 물 또는 생리식염수로 15분간 충분히 씻어줌
- 피부에 접촉되었을 때 : 물과 비누로 즉시 제거
- 흡입 하였을 때 : 신선한 공기를 마심
- 먹었을 때 : 토하게 하고 의사조치를 따름
- 의사의 주의사항 : 특정 해독제 없음, 증상에 따라 치료

